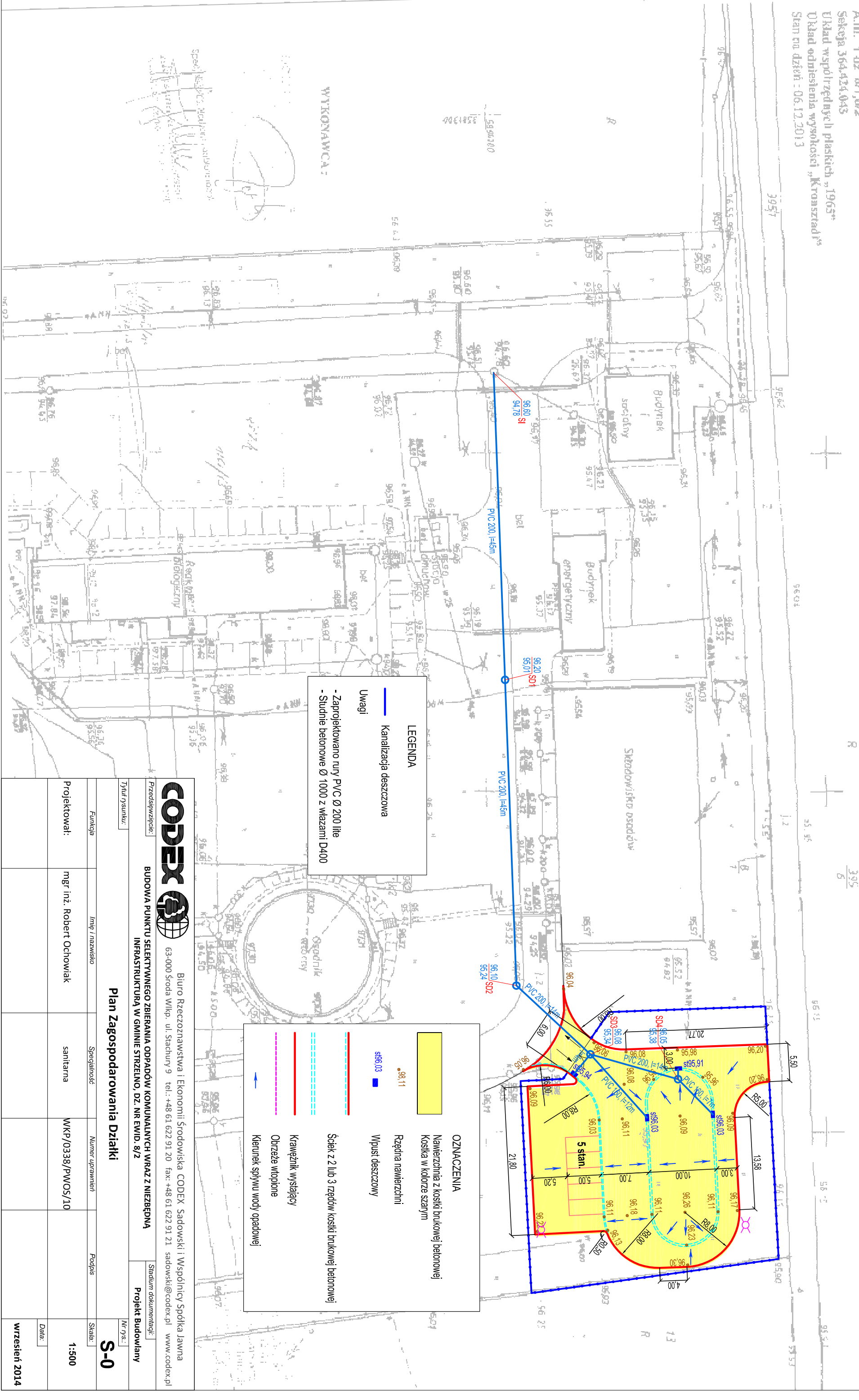


MAPA SYTUACYJNO-WYSOKOŚCIOWA 1:500
DO CELÓW PROJEKTOWYCH

KERG 1161/2013
Województwo kujawsko-pomorskie
Powiat wągrowiecki
Gmina Strzelno
Obszar Strzelno Klasztorne
A.m. 1 dz 8/1, 8/2
Sekoja 364.434.043
Układ współrzędnych płaskich „1965”
Układ odniesienia wysokości „Kroszad 1”
Stan na dzień - 06.12.2013



LEGENDA

— Kanalizacja deszczowa

Uwagi

- Zaproszkowanie rury PVC Ø 200 lite
- Studnie betonowe Ø 1000 z wiazami D400

OZNACZENIA

■ Nawierzchnia z kostki brukowej betonowej
Kostka w kolorze szarym

● 96.11 Rzędna nawierzchni

■ 96.03 Wpust deszczowy

— Ściek z 2 lub 3 rzędów kostki brukowej betonowej

— Krawężnik wystający

— Obrzeże wtopione

→ Kierunek spływu wody opadowej

CODEx Biurowo Rzeszowskiego i Ekonomii Środowiska CODEx Sadowicki i Wspólnicy Spółka Jawna 63-000 Środa Wielka, ul. Stachury 9 tel.: +48 61 622 91 20 fax: +48 61 622 91 21 sadowicki@codex.pl www.codex.pl		Przedsięwzięcie: BUDOWA PUNKTU SELEKTYWNEGO ZBIERANIA ODPADÓW KOMUNALNYCH WRAZ Z NIEZBEĐNĄ INFRASTRUKTURĄ W GMINIE STRZELNO, DZ. NR EWID. 8/2		Stadium dokumentacji: Projekt Budowlany	
Tytuł rysunku:		Plan Zagospodarowania Działki		Nr rys.: S-0	
Funkcja:		Imię i nazwisko:		Numer uprawnień:	
Projektował:		mgr inż. Robert Ochowiak		WKP/0338/PWOS/10	
Sanitarna		WKP/0338/PWOS/10		Data:	
Wzrzesień 2014					