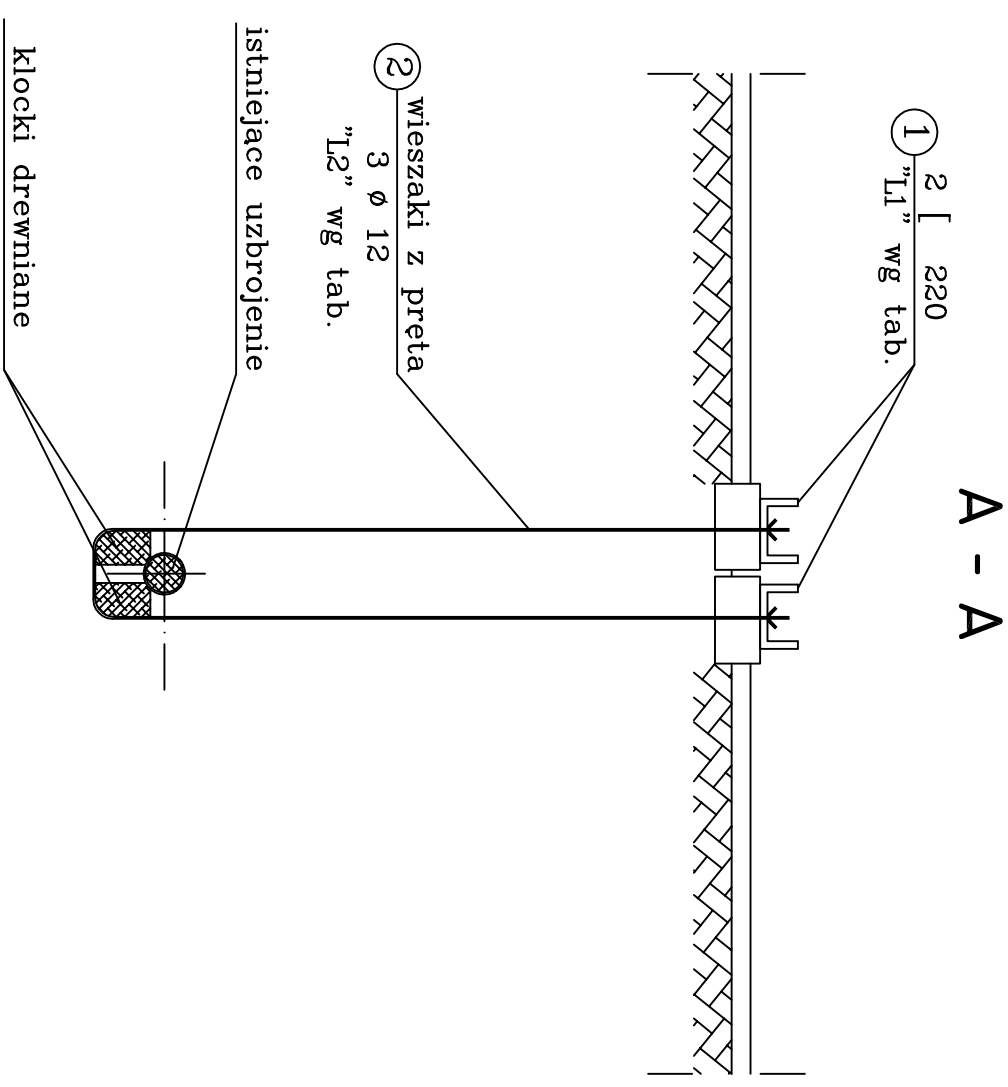
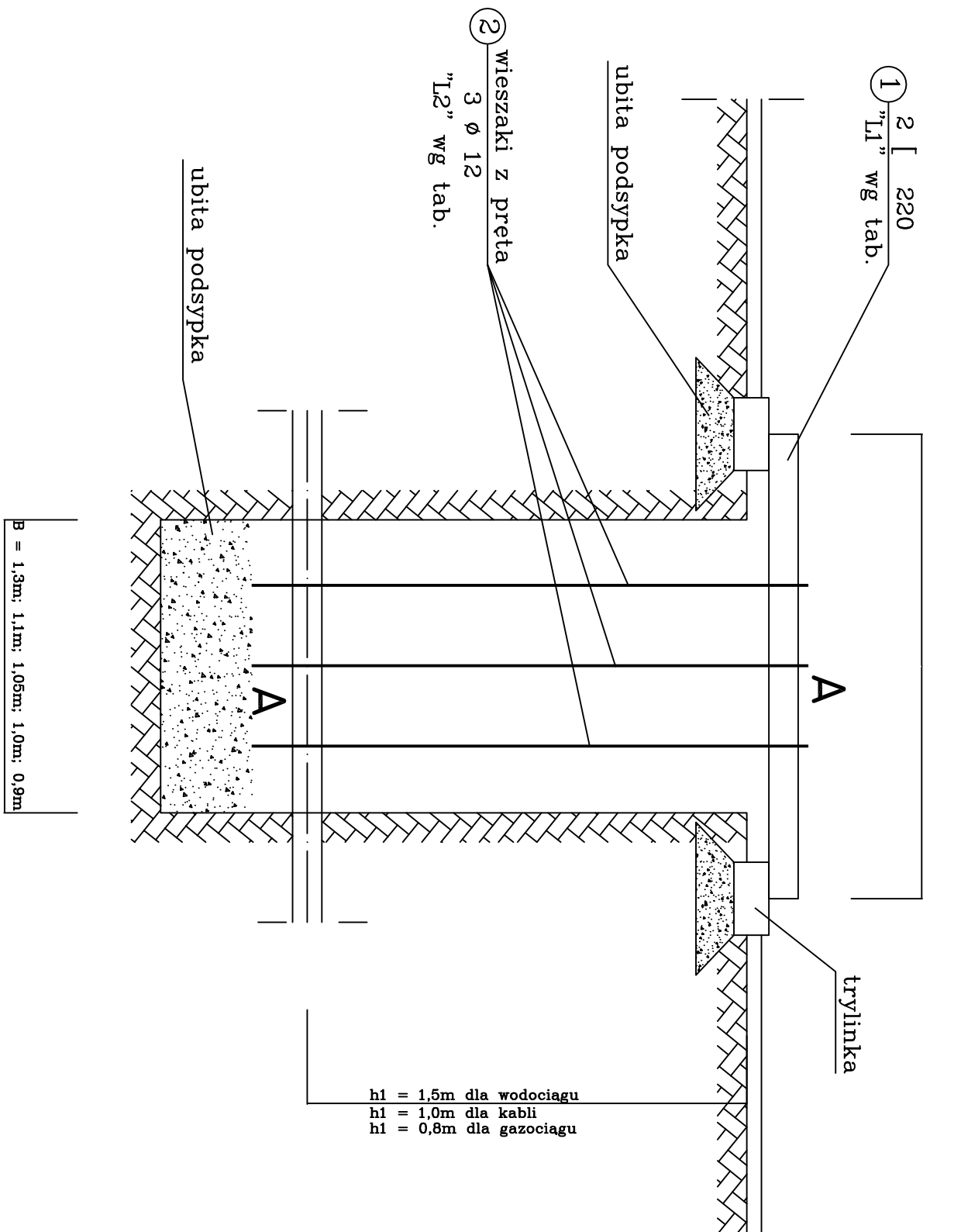


Podwieszenie istniejącego uzbrojenia



ZESTAWIENIE STALI PROFILOWEJ											
Nr	Istniejące uzbrojenie	Długość [J L1]	Nr elem.	Profil	Ilość		Długość		Ciężar		
					1 szt.	2	1 szt.	całkowita	jedn.	całkowity	
			1	[220	2	2,30	4,60	29,40	135,24		
			2	Prø12	3	4,00	12,00	0,89	9,32		
			razem ciężar kg							144,56	
I	wodociąg	2,30	dodtki 3%							4,34	
II	kable	2,30	ciężar + dodatki kg							148,90	
III	gazociąg	2,30	ogółem dla 1 podwieszenia kg							150,00	

<div>Biurowisko</div>						Biuro Rzeczoznawstwa i Ekonomii Środowiska CODEX Sadowski i Wspólnicy Spółka Jawna 63-000 Środa Wlkp., ul. Stachury 9 tel.: +48 61 622 91 20 fax: +48 61 622 91 21 sadowski@codex.pl www.codex.pl	
<div>CODEx</div>						<div></div>	
<div>Prowadzący:</div>						<div>Przebieganie</div>	
<div>BUDOWA PUNKTU SELEKTYWNEGO ZBIERANIA ODPADÓW KOMUNALNYCH WRAZ Z NIEZBĘDNA INFRASTRUKTURĄ W GMINIE STRZEŁNO, DZ. NR EWID. 8/2</div>						<div>Stadium dokumentacji: Projekt Budowlany</div>	
<div>Tytuł rysunku:</div>						<div>Nr r.s.: S-4</div>	
<div>Funkcja</div>		<div>Imię i nazwisko</div>		<div>Specjalność</div>		<div>Numer uprawnień</div>	
<div>Projektował:</div>		<div>mgr inż. Robert Ochowiak</div>		<div>sanitarna</div>		<div>MKP/O338/PWOS./10</div>	
						<div>Data: wrzesień 2014</div>	