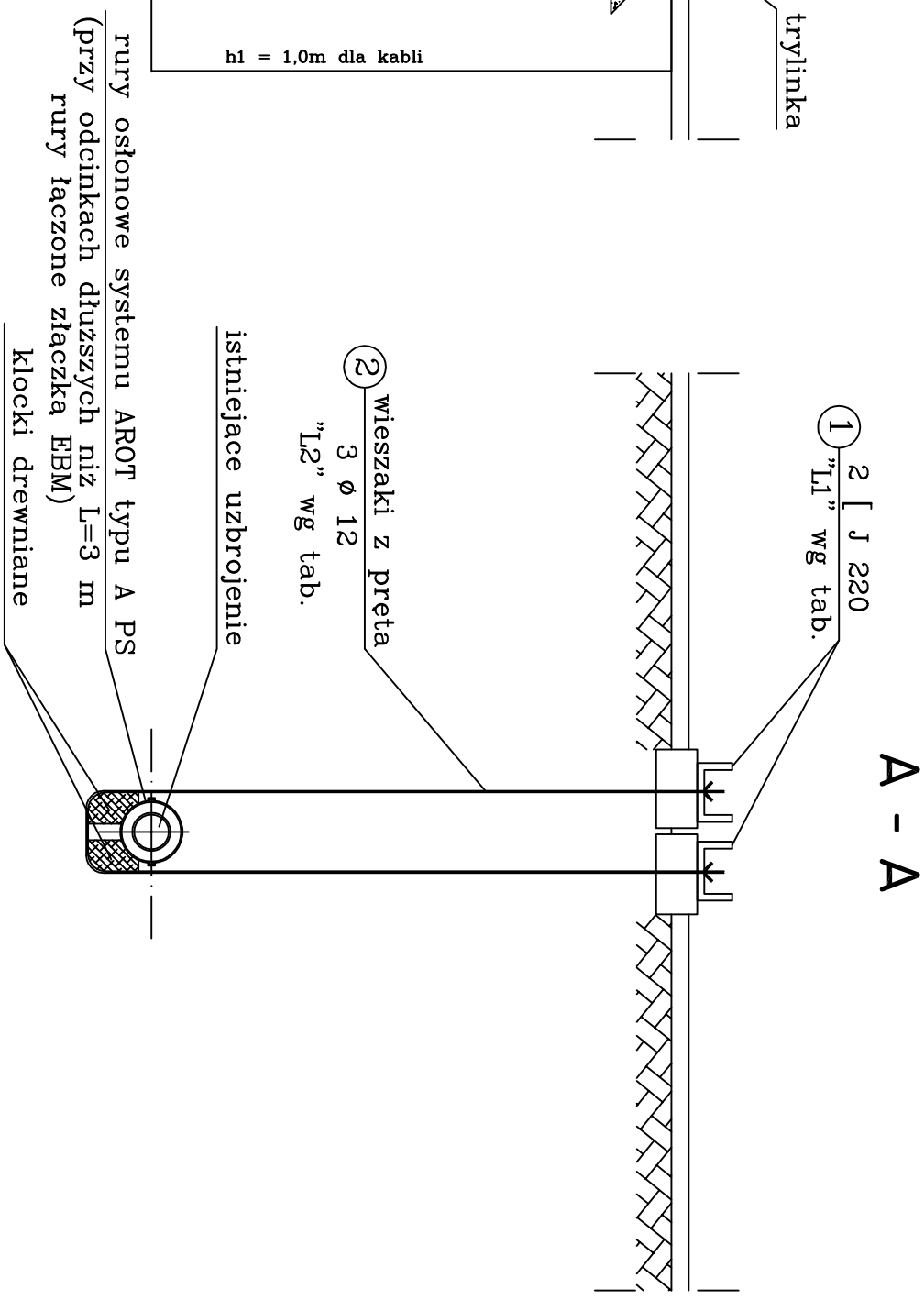
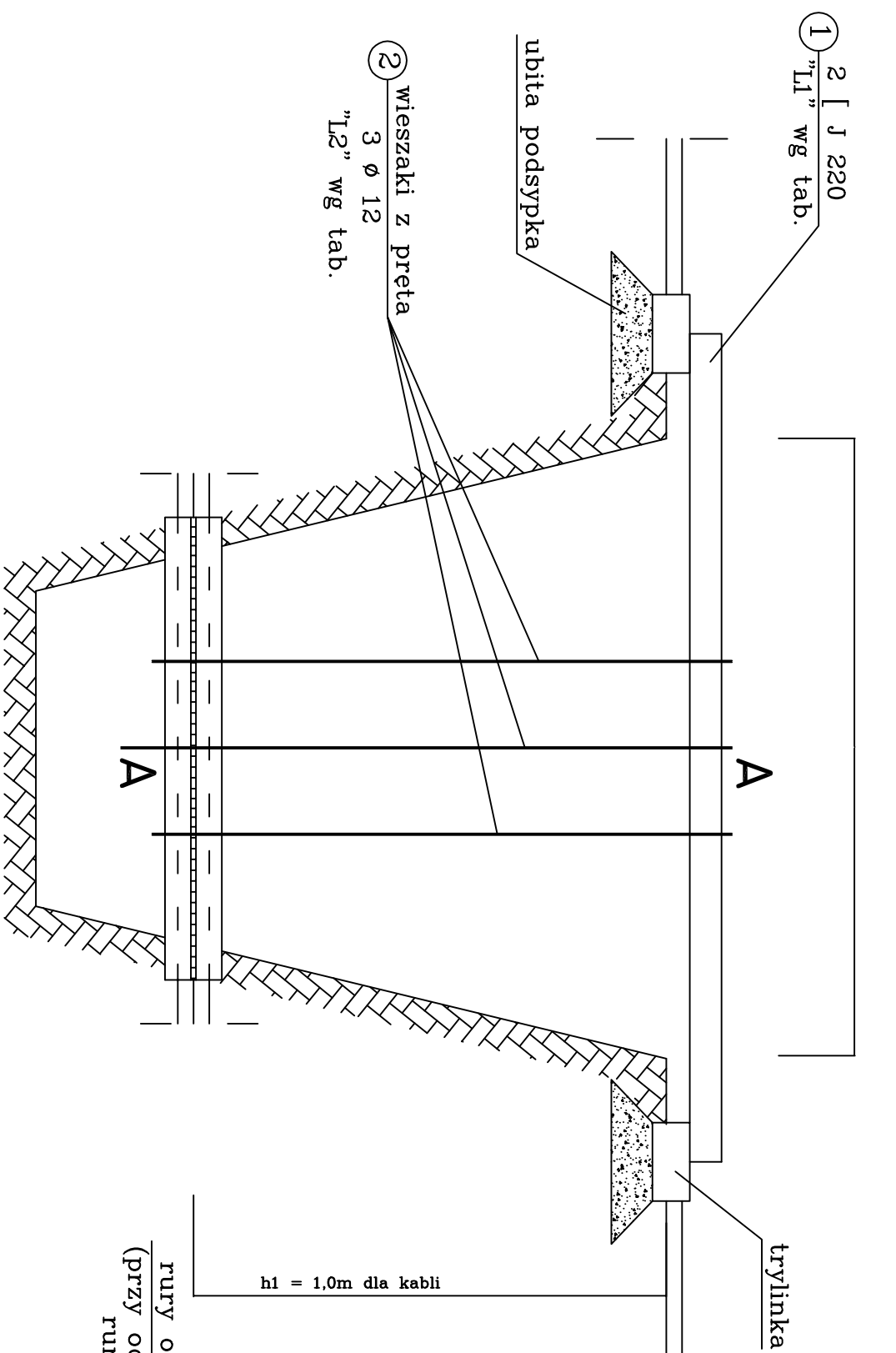



# Zabezpieczenie kabla energetycznego w wykopie



Nr	Istniejące uzbrojenie	Długość [J <sup>1</sup> <sub>L1</sub> ”
I	kable	1,4 – 5,6

ZESTAWIENIE STALI PROFILOWEJ					
Nr elem.	Profil	Ilość szt.	Długość 1 szt.	Ciezar całkowita	Ciezar jedn. całkowity
1	[220	2	2,30	4,60	29,40 135,24
2	PrętØ12	3	3,50	10,50	0,89 9,32
razem ciezar kg					144,56
dodtki 3%					4,34
ciezar + dodatki kg					148,90
ogółem dla 1 podwieszenia kg					150,00

				Biuro Rzeczoznawstwa i Ekonomii Środowiska CODEX Sadowski i Wspólnicy Spółka Jawna 63-000 Środa Wlkp., ul. Stachury 9    tel.: +48 61 622 91 20    fax: +48 61 622 91 21    sadowski@codex.pl    www.codex.pl			
<b>Przedsiębiorstwo:</b>				<b>Stadium dokumentacji:</b>			
<b>BUDOWA PUNKTU SELEKTYWNEGO ZBIERANIA ODPADÓW KOMUNALNYCH WRAZ Z NIEZBĘDĄ</b>				<b>Projekt Budowlany</b>			
<b>INFRASTRUKTURA W GMINIE STRZELNO, DZ. NR EWID. 8/2</b>				<b>Zabezpieczenie kabla energetycznego w wykopie</b>			
<b>Tytuł rysunku:</b>				<b>Nr r/s.:</b>		<b>S-5</b>	
<b>Funkcja</b>		<b>Inię i nazwisko</b>		<b>Specjalność</b>		<b>Numer uprawnień</b>	
<b>Projektował:</b>		mgr inż. Robert Ochowiak		sanitarna		WKP/0338/PWOS/10	
				<b>Podpis</b>		<b>Skala:</b>	
						-	
				<b>Data:</b>		wrzesień 2014	