

KEERG 1161121073

Województwo kujawsko-pomorskie

Роване  
Иогилеши

Gmina Strzelno

Obregón  
Strzelino Kłasztorne

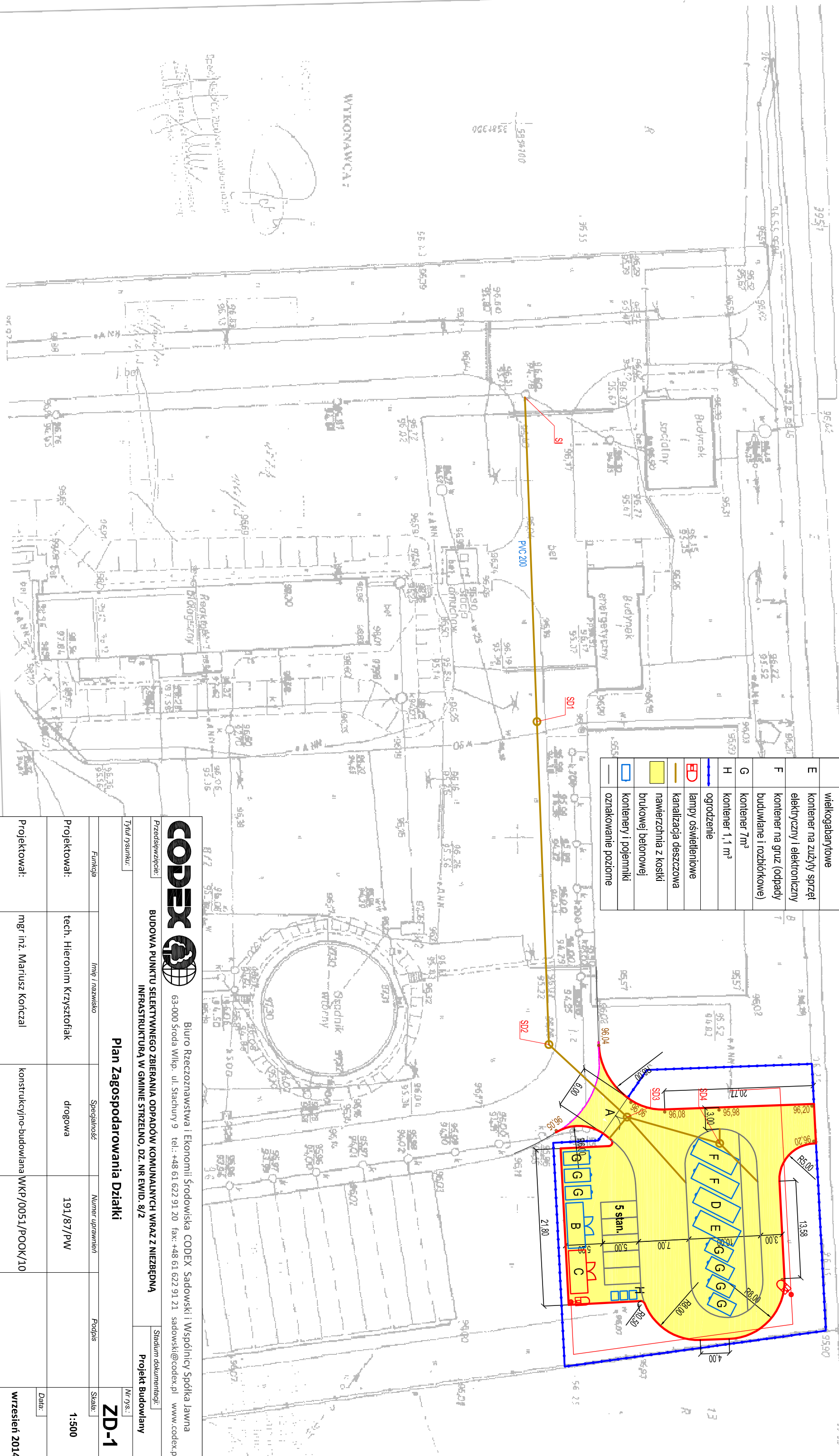
A.M. 10:01, 8:2






Sección 364.424.043


Układ współrzędnych płaskich „1965”

Układ odniesienia wyśkocei, "Kronstadt"

Stan na dzień : 06.12.2013



Legenda	
A	wjazd - wyjazd
B	kontener na przedmioły do ponownego użycia
C	kontener na odpady niebezpieczne
D	kontener na odpady wielkogabarytowe
E	kontener na zużyty sprzęt elektryczny i elektroniczny
F	kontener na gruz (odpady budowlane i rozbiórkowe)
G	kontener 7m <sup>3</sup>
H	kontener 1,1 m <sup>3</sup>
	ogrodzenie
	lampy oświetleniowe
	kanalizacja deszczowa
	nawierzchnia z kostki brukowej betonowej
	kontenery i pojemniki
—	oznakowanie poziome

	
Biuro Rzecznictwa i Ekonomii Środowiska CODEx Sadowolski i Wspólnicy Spółka Jawna 63-000 Środa Wlkp. ul. Stachury 9 tel.: +48 61 622 91 20 fax: +48 61 622 91 21 sadowolski@codex.pl www.codex.pl	
Przedstawiając:	
BUDOWA PUNKTU SELEKTYWNEGO ZBIERANIA ODPADÓW KOMUNALNYCH WRAZ Z NIEZBĘDĄ INFRASTRUKTURA W GMINIE STRZELNO, DZ. NR EWID. 8/2	
Tytuł rysunku:	
Plan Zagospodarowania Działki	
Nr rys.:	
ZD-1	
Stadium dokumentacji:	
Projekt Budowlany	
Funkcja	
Imię i nazwisko	
Specjalność	
Numer uprawnień	
Podpis	
Skala:	
1:500	
Projektował:	
tech. Hieronim Krzysztofak	
drogowa	
191/87/PW	
Data:	
mgr inż. Mariusz Kończal	
konstrukcyjno-budowlana WKP/0051/POOK/10	
Projektował:	
mgr inż. Mariusz Kończal	
wzrzesień 2014	